



SUPERHELDEN GESUCHT



bürgerhilfe
ingolstadt
KiTa GmbH



EIN TRÄGER - VIELFÄLTIGE MÖGLICHKEITEN!
DEIN INDIVIDUELLER WEG BEI DER BÜRGERHILFE...

Inhalt

Träger	4
Pädagogik	6
Komm in unser Team	10
Benefits	11
Leitung	12
Stellvertretende Leitung	13
Erzieher	14
Kinderpfleger	15
Mobile Fachkraft	16
Bundesfreiwilligendienst / FSJ	17
Ausbildungsmöglichkeiten	18
PiA	21
SEJ	22
Externenprüfung	23
Berufspraktikum	25
Bewerbung	26
Impressum	27

Aufgrund der besseren Lesbarkeit wird in dieser Broschüre auf die Nennung der weiblichen und diversen Form verzichtet.
Beide sind jedoch immer mit angesprochen.



Sabine Pfeffer
Geschäftsführerin
bürgerhilfe ingolstadt KiTa GmbH

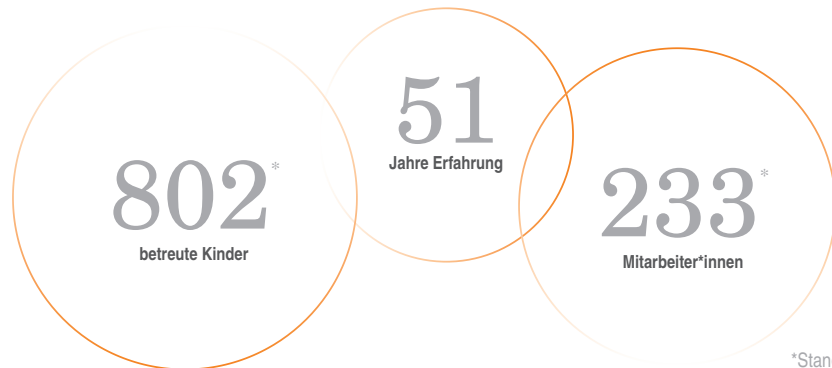
TRÄGER

BÜRGERHILFE INGOLSTADT KiTA GMBH

Für eine wirksame Bildungsarbeit am einzelnen Kind ist die Passung zwischen dem individuellen Entwicklungsstand und den Rahmenbedingungen unabdingbar.

Eine derart differenzierte Förderung jedes einzelnen Kindes bedarf einer hohen pädagogischen sowie strukturellen Qualität. Die bürgerhilfe KiTa GmbH steht für diese langjährige Qualität und stellt die Bedürfnisse von Kindern und Eltern in den gesellschaftlichen Vordergrund. Vereinbarkeit von Familie und Beruf gehört für uns zum Standard unseres Portfolios.

Wir sind als gemeinnützige GmbH Träger von 13 Kindertageseinrichtungen in Ingolstadt und Umgebung und bieten vielfältige Angebote in der frühkindlichen Bildung und nachschulischen Betreuung. Wir betreuen rund 800 Kinder und bieten sichere und systemrelevante Arbeitsplätze für ca. 200 Mitarbeiter. Wir tragen eine hohe Verantwortung im Bildungssektor und stehen für Qualität in der frühkindlichen Entwicklung.



*Stand 12/2022

TRÄGER

EINRICHTUNGEN



kinderBlüte
Lindwiesener Straße 30
85055 Ingolstadt
Tel. 0841 / 93895650



kinderEnergie
Am Stadtweg 6
85053 Ingolstadt
Tel. 0841 / 90250580



kinderGlück
Feuergalgen 2
85139 Wettstetten
Tel. 0841 / 98171500



kinderGrün
Am Sportplatz 12
85139 Wettstetten
Tel. 0157 / 80612065



kinderHaus
Esplanade 1C
85049 Ingolstadt
Tel. 0841 / 32244



kinderHort
Geisenfelder Straße 50
85053 Ingolstadt
Tel. 0841 / 64500



kinderKiste
Veilchenstraße 5
85053 Ingolstadt
Tel. 0841 / 940174



kinderQuelle
Hindenburgstraße 91
85057 Ingolstadt
Tel. 0841 / 99378920



kinderTraum
Krumenauerstraße 21 A
85049 Ingolstadt
Tel. 0841 / 8863962



kinderVilla
Luitpoldstraße 1
85051 Ingolstadt
Tel. 0841 / 3704443



kinderWelt
Viehmarktplatz 17
85055 Ingolstadt
Tel. 0841 / 56522



kinderZeit
Echzellener Straße 11b
85139 Wettstetten
Tel. 0841 / 99364100



miedelHaus
Spretistraße 19
85057 Ingolstadt
Tel. 0841 / 99378601



PÄDAGOGIK

ALTERSMISCHUNG

Als einzige Einrichtung in Ingolstadt bieten wir altersgemischte Gruppen von 0 – 6 Jahren an.

- ♥ Die Verbindung von Krippen- und Kindergartenpädagogik ermöglicht eine vielfältige, abwechslungsreiche Arbeit. Bei Angeboten vom Krippen- bis zum Vorschulkind kommt nie Langeweile auf.
- ♥ Wir wachsen gemeinsam. So entstehen lange und intensive Bindungen und Zusammenarbeit zwischen Mitarbeitern, Kindern und Eltern.
- ♥ Wenige jährliche Eingewöhnungen und kleine Gruppen sorgen für Beständigkeit, Wir-Gefühl und Entschleunigung.

PÄDAGOGIK

OFFENE BILDUNGSARBEIT IN UNSEREN LERNWERKSTÄTTEN

Durch die offene Bildungsarbeit unterstützen wir die Kinder von sich heraus aktiv zu handeln und auf eigene Weise ihren Alltag und ihre Entwicklung zu gestalten. Gerade unsere Lernwerkstätten animieren die Kinder vielfältige, eigene Erfahrungen zu sammeln. So erleben Kinder in der Wasserwerkstatt das Element Wasser ganzheitlich. Die Medienwerkstatt bereitet mit ihrem 3D-Drucker perfekt auf die Zukunft vor und in der Licht- und Schattenwerkstatt werden Sinne entdeckt und erforscht.

- ♥ Selbstverwirklichung durch regelmäßige Neu- und Umgestaltung der Räume und Lernwerkstätten.
- ♥ Immer am Puls der Zeit durch abwechslungsreiches Interieur sowie umfassende Spiel- und Materialangebote.
- ♥ Teamspirit durch übergreifendes Arbeiten mit allen Kindern und Kollegen.
- ♥ Individuelle Förderung durch unterschiedliche und abwechslungsreiche Gruppensettings.





PÄDAGOGIK

PROJEKTARBEIT

Projektarbeit bedeutet für uns ein hohes Maß an Partizipation. Wir greifen die Erfahrungen und Ideen der Kinder auf. Im Rahmen des Projektes können die Kinder die Welt mit allen Sinnen erleben und ihre eigenen Ideen und Wünsche verwirklichen.

- ♥ Wissenserweiterung und persönliche Entwicklung durch intensiven Kontakt mit Experten aus verschiedenen Bereichen.
- ♥ Das komplette Umfeld aus Kindern, Eltern und Mitarbeitern dient als Ressource.
- ♥ Zusammenhalt durch erfolgreiche Projekte, die Mitarbeiter, Kinder und Eltern begeistern.
- ♥ Abwechslungsreicher Alltag vom Projektthema bis zum Abschluss, z. B. Ausflug, Fest.

PÄDAGOGIK

PROFILARBEIT

Ein Träger – vielfältige Möglichkeiten. Dies gelingt durch unsere individuellen Häuserprofile. So gibt es bei uns beispielsweise eine Kneipp-KiTa und einen Waldkindergarten. In einer unserer Einrichtungen steht Achtsamkeit im Vordergrund, während an anderer Stelle schwerpunktmäßig die Reggio Pädagogik gelebt wird. Auch Kunstbegeisterte und Sprachtalente werden bei uns fündig. Zukunft ist schließlich ein weiteres Häuserprofil, bei dem aktuell Medienpädagogik und Nachhaltigkeit im Vordergrund stehen und nächstes Jahr vielleicht schon weitere zukunftssträngige Themen.

- ♥ kinderBlüte | Haus der Achtsamkeit
- ♥ kinderEnergie | Haus der Naturwissenschaften
- ♥ kinderGlück | Haus der Sprache
- ♥ kinderGrün | Haus der Ökologie
- ♥ kinderHaus | Haus der Kunst
- ♥ kinderHort | Haus der Entdecker
- ♥ kinderKiste | Haus der Bewegung
- ♥ kinderQuelle | Haus des Wassers
- ♥ kinderTraum | Haus der Forscher
- ♥ kinderVilla | Haus der Sinne
- ♥ kinderWelt | Haus der Natur
- ♥ kinderZeit | Haus der Zukunft
- ♥ miedelHaus | Haus der Zeit





VIELFÄLTIG ♦ UNENTBEHRLICH

BÜRGERHILFE INGOLSTADT KiTA GMBH

- ♥ Bei uns arbeitest Du am Puls der Zeit!
- ♥ Bei uns kannst Du Dich selbst verwirklichen!
- ♥ Arbeite mit uns auf Augenhöhe!
- ♥ Wir schätzen alle Mitarbeiter wert!

Bei uns in der bürgerhilfe bist Du nicht einfach nur ein Mitarbeiter, Du wirst gehört. Deine Ideen und Deine Wünsche. Durch unsere flachen Hierarchien und unserem respektvollen, wertschätzenden Miteinander sind wir mehr als nur ein Arbeitgeber. Komm zu uns und wir finden Deinen individuellen Weg angefangen bei der Ausbildung über das Häuserprofil bis zur Weiterbildung!

Bewirb Dich und werde Teil unseres Teams!

Wir bieten eine Vielzahl an Benefits

- ♥ Bezahlung nach eigener Tarifstruktur
- ♥ wertschätzendes Umfeld
- ♥ umfassende Einarbeitung
- ♥ Begegnung auf Augenhöhe
- ♥ Mitbestimmungsrecht
- ♥ Gebührenrabatt bei der Betreuung Deiner Kinder in einer unserer Einrichtungen
- ♥ flexible Urlaubsplanung und Arbeitszeiten
- ♥ Aufstiegschancen und Entwicklungsperspektiven
- ♥ betriebliche Gesundheitsförderung
- ♥ Team-, Exkursions- & Klausurtage
- ♥ Vergünstigungen bei einigen Kooperationspartnern, z.B Fit/ONE, Ingolstadt Village u.v.m.
- ♥ Teilnahme an Qualitätszirkeln und trägerinternen Fortbildungen
- ♥ E-Bike Leasing



LEITUNG

Zu Deinen Aufgaben zählt die Leitung unserer Einrichtung.

- ♥ Du organisierst gerne, bist kreativ, verantwortungsvoll und kannst ein Team leiten?
- ♥ Du hast einen Abschluss als Erzieher, Kindheitspädagoge oder ein vergleichbares Studium?

Worauf wartest Du dann noch! Bewirb Dich bei uns in der bürgerhilfe und werde ein Teil unserer Familie.

LEITUNG

STELLVERTRETENDE LEITUNG

Zu Deinen Aufgaben zählt die Unterstützung unserer Leitung bei den täglich anfallenden Aufgaben.

Aber keine Sorge, auch die Arbeit mit Kindern wird hier nicht zu kurz kommen.

Wenn Du einen Abschluss als Erzieher, Kindheitspädagoge oder ein vergleichbares Studium hast, steht dem nichts im Wege.

Bewirb Dich bei uns in der bürgerhilfe und werde Teil unserer Familie.





ERZIEHER

ERZIEHER

Du möchtest Kinder auf ihrem Weg begleiten und mit ihnen den Alltag bestreiten?
Dann bist Du bei uns als Erzieher gut aufgehoben.

Mit Deiner offenen, einfühlsamen und freundlichen Art bist Du für die Betreuung unserer Schutzbefohlenen verantwortlich. Du planst spannende Abenteuer, führst Beobachtungsbögen und arbeitest mit den Eltern eng zusammen.

Wenn Du Spaß an der Arbeit mit Kindern hast, eine abgeschlossene Ausbildung als Erzieher oder eine gleichwertige pädagogische Ausbildung, dann bewirb Dich bei uns in der Bürgerhilfe.

Wir freuen uns Dich in unserem Team aufzunehmen.

KINDERPFLEGER

Du hast Freude am Umgang mit Kindern und planst mit ihnen gerne spannende Spieftage?

Wenn Du einfühlsam und verantwortungsvoll bist und einen Abschluss als Kinderpfleger oder eine vergleichbare pädagogische Ausbildung hast, dann komm zu uns und werde Teil der bürgerhilfe Familie.





MOBILE FACHKRAFT

Du möchtest Kinder auf ihrem Weg begleiten und mit ihnen den Alltag bestreiten?
Dann bist Du bei uns als Erzieher gut aufgehoben.

Mit Deiner offenen, einfühlsamen und freundlichen Art bist Du für die Betreuung unserer Schutzbefohlenen verantwortlich. Du planst spannende Abenteuer, führst Beobachtungsbögen und arbeitest mit den Eltern eng zusammen.

Wenn Du Spaß an der Arbeit mit Kindern hast, eine abgeschlossene Ausbildung als Erzieher oder eine gleichwertige pädagogische Ausbildung, dann bewirb Dich bei uns in der Bürgerhilfe.

Wir freuen uns Dich in unserem Team aufzunehmen!

BUNDESFREIWILLIGENDIENST

FSJ*

Du weißt nach der Schule noch nicht was du machen möchtest, musst Zeit überbrücken bis zum Studium oder möchtest einfach schon mal erste Erfahrungen im Berufsfeld des Erziehers und Kinderpflegers sammeln?

Dann solltest Du einen **Bundesfreiwilligendienst** oder ein **FSJ*** in einer unserer 13 Einrichtungen absolvieren. Wir garantieren Dir eine lehrreiche Zeit mit vielen Eindrücken vom Berufsleben. Alles was Du brauchst ist mind. ein Hauptschulabschluss und Lust uns unter die Arme zu greifen.

Allgemeine Infos

- ♥ Träger des Bundesfreiwilligendienstes / FSJ ist der Paritätische Bayern
- ♥ 28 Tage Urlaub
- ♥ 25 Seminartage zur persönlichen Weiterentwicklung
- ♥ Betreuung der Freiwilligen durch unsere erfahrenen Pädagogen
- ♥ Minstdauer: 6 Monate, Maximaldauer: 18 Monate

*Freiwilliges Soziales Jahr





AUSBILDUNGSMÖGLICHKEITEN

Du möchtest gerne den Beruf des Kinderpflegers oder Erziehers erlernen und möchtest dabei gefördert und unterstützt werden?

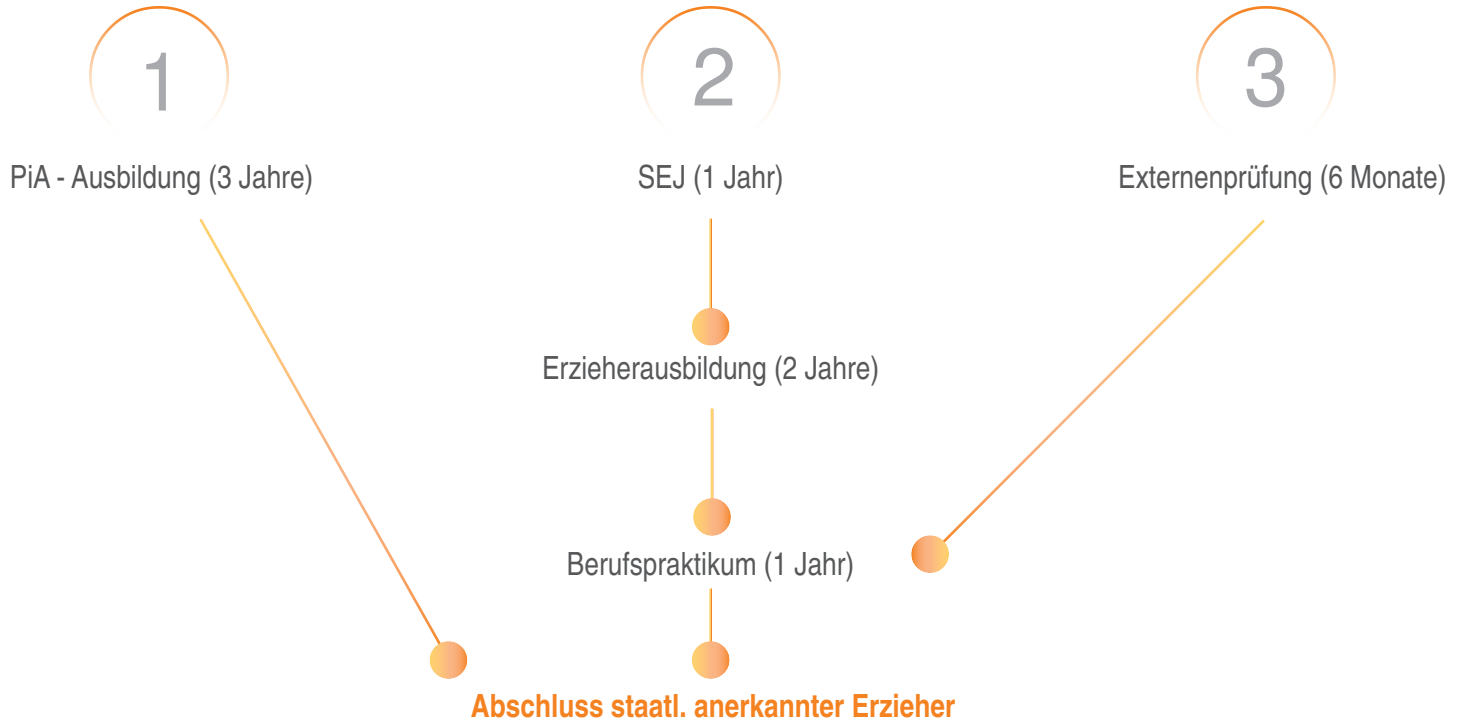
Wir bieten in unseren Einrichtungen die Möglichkeit zum **PiA**, **Externenprüfung**, **SEJ** und **BP** an.

Bei uns wirst Du optimal auf Deine Zukunft als Erzieher oder Kinderpfleger vorbereitet.

Bewirb Dich bei uns und lege den ersten Stein für Deine Zukunft!

AUSBILDUNGSMÖGLICHKEITEN

ERZIEHER



AUSBILDUNGSMÖGLICHKEITEN KINDERPFLEGER

1

Kinderpflegeausbildung (2 Jahre)

2

SEJ (1 Jahr)

3

Externenprüfung (6 Monate)

Kinderpflegeausbildung (1 Jahr)

Abschluss staatl. anerkannter Kinderpfleger

Was ist eine PiA? Die **PiA** ist die dreijährige **praxisintegrierte Ausbildung zum Erzieher**, das bedeutet Du wirst sowohl bei uns in einer Einrichtung ausgebildet, als auch in der staatlichen Fachakademie für Sozialpädagogik in Neuburg.

Was benötigst Du für die PiA?

- ♥ 6 Wochen Praktikum in einer Kindertageseinrichtung **ODER** einen Abschluss im Bereich Sozialwesen an der FOS
- ♥ mindestens Fachabitur **ODER** ein mittlerer Bildungsabschluss mit abgeschlossener Berufsausbildung von mindestens 2 Jahren

Wann & Wo?

Jedes Jahr am 1. September startet die Ausbildung in unseren Einrichtungen, die Fachakademie befindet sich in Neuburg.





Das 1-jährige **SEJ** ist das **sozialpädagogische Einführungsjahr** und dient als Einstieg und Orientierung in die Erzieherausbildung.

Du benötigst mindestens die mittlere Reife und die Ausbildung findet im Blockunterricht statt, sodass Du abwechselnd in der Fachakademie und unserer Einrichtung bist.

Nachdem SEJ kannst Du entweder Deine Erzieherausbildung oder die Kinderpflegeausbildung fortführen.

EXTERNENPRÜFUNG

ERZIEHER

Die **Externenprüfung** ist ein alternativer Weg den Abschluss als staatlich anerkannte Erzieher zu erlangen. Hierfür musst Du folgende Kriterien erfüllen:

- ♥ mindestens 25 Jahre
- ♥ mittlere Reife und 2-jährige Ausbildung im sozialen Bereich **ODER**
- ♥ mittlere Reife und 4-jährige einschneidende Erfahrung im sozialen Bereich **ODER**
- ♥ mittlere Reife, staatlich anerkannte Berufsausbildung und besondere Eignung (z.B. Erfahrung, Fortbildungen)
- ♥ 6-monatiges Praktikum in einer Kindertageseinrichtung

Nach der Externenprüfung erhält man eine Zulassung zum Berufspraktikum, erst nach diesem erhält man den Abschluss als staatlich anerkannter Erzieher.



EXTERNIENPRÜFUNG

KINDERPFLEGER

Die **Externenprüfung** ist ein alternativer Weg den Abschluss als staatlich geprüfter Kinderpfleger zu erlangen. Hierfür musst Du folgende Kriterien erfüllen:

- ♥ Mindestens 21 Jahre
- ♥ Abschluss mittlere Reife
- ♥ 800 Praktikumsstunden in einer Kindertageseinrichtung
- ♥ Für ausländische Bewerber gilt: Deutsch Niveaustufe B2

Nach Abschluss der Externenprüfung erhält man den Abschluss als staatlich anerkannter Kinderpfleger.

BERUFSPRAKTIKUM

Das **Berufspraktikum** ist der letzte Step auf dem Weg zum staatlich anerkannten Erzieher.

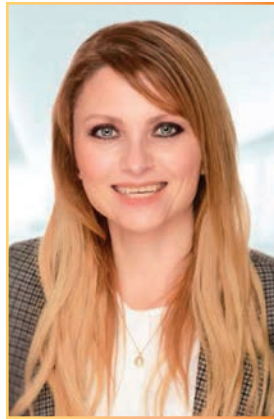
Ein Jahr wird praktische Erfahrung in einer unserer Einrichtungen gesammelt. Nach Abschluss des Berufspraktikums erhält man den Abschluss als staatlich anerkannter Erzieher.





BEWERBUNG

Du hast noch Fragen oder möchtest uns Deine Bewerbung zukommen lassen, dann ruf uns an oder sende eine E-Mail. Wir freuen uns auf Dich!



Deine Ansprechpartnerin

Frau Nicole Jahn

Tel. 0841 / 14 348 527

bewerbung@buergerhilfe-ingolstadt.de

Impressum

Herausgeber

bürgerhilfe ingolstadt KiTa GmbH
Friedrichshofener Straße 1
85049 Ingolstadt

Tel. 0841 / 17309

geschaeftsstelle@buergerhilfe-ingolstadt.de
www.buergerhilfe-ingolstadt.de

Satz und Gestaltung: bürgerhilfe ingolstadt KiTa GmbH,
Alexandra Kaupper

© bürgerhilfe ingolstadt KiTa GmbH

Stand Oktober 2023

Bilder: bürgerhilfe ingolstadt KiTa GmbH
Pixabay, Adobe Stock

Wenn Dir gefallen hat, was Du gesehen und gelesen hast,
dann komm doch in unser bürgerhilfe-Team!



VIelfältig ♦ **UNENTBEHRLICH** | 
BÜRGERHILFE INGOLSTADT KITA GMBH

Mehr Informationen unter www.buergerhilfe-ingolstadt.de